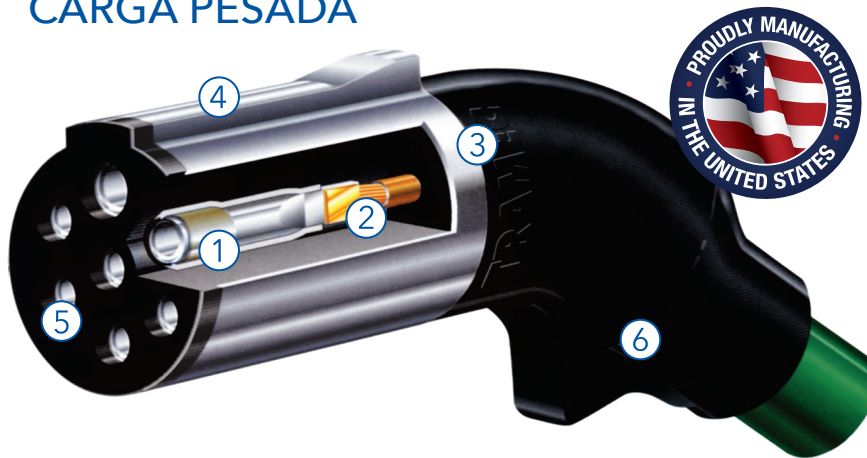


SONOGRIP®

CONECTORES PATENTADOS DE CABLE A 7 VÍAS CON CABLES ESTANDAR Y DE CARGA PESADA



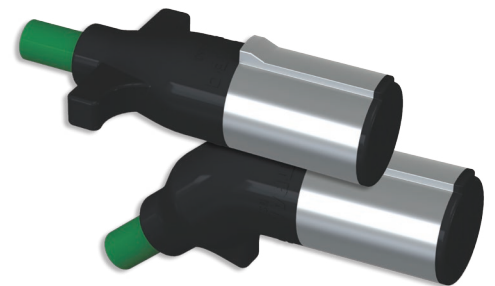
CARACTERÍSTICAS Y BENEFICIOS EXCLUSIVOS DEL SONOGRIP®

1. Los resortes radiales en acero inoxidable y las terminales divididas brindan a largo plazo la mejor conexión con los pines del receptor.
2. La soldadura UltraSONIC de las terminales, elimina la corrosión y el aflojamiento en la conexión entre la terminal y el cable.
3. El cuerpo moldeado elastomérico y los selladores sólidos evitan la humedad.
4. El recubrimiento reforzado de nylon o fundida opcional proporciona durabilidad.
5. Terminales chapadas para su máxima protección contra la corrosión
6. El conector angular opcional tipo "empuñadura de pistola", ofrece menor tensión al cable brindándole una mayor duración.
7. La cubierta opcional XT ofrece un excelente corte, excelente resistencia a la abrasión y al desgarre.
8. Cumple con SAE J560 y J2222.
9. Cuenta con una garantía de 3 años.



CONECTORES RECTOS Y ANGULARES

Todos los tipos de cable de SONOGRIP® están disponibles con un conector recto y un conector angular, esto sirve para reducir la tensión del cable del receptor montado en alto o que contenga conectores rectos en ambos extremos.



CUBIERTAS ESTANDAR Y XT

Nuestro cable cubierto **estándar**, proporciona un buen corte, buena resistencia a la abrasión y al desgarre a un precio económico. También ofrece buena retención de memoria de retroceso y permanece flexible a temperaturas bajo cero, hasta -60°F.

Nuestro cable cubierto **uretano XT de carga pesada**, proporciona un excelente corte y resistencia a la abrasión y al desgarre. También ofrece una excelente retención de memoria de retroceso, incluso a altas temperaturas, hasta 190 °F; y aún así, el cable permanece flexible a temperaturas bajo cero, hasta -60°F.

SONOGRIP®



Cables en espiral con conectores rectos y angulados.



Cables rectos con conectores rectos y angulados.



NUMERO DE PARTES MAS COMUNES DE SONOGRIP®

N/P	LONGITUD DE TRABAJO	CABLE	TAMAÑO DE CABLE	EXTREMOS
4C015	15 pies	Cable verde recto estándar ABS	Dos cables de 12 pulg	Dos extremos rectos
4D015	15 pies	Cable verde en espiral estándar ABS	Dos cables de 12 pulg	Dos extremos rectos
4D017	15 pies	Cable verde en espiral estándar ABS	Uno de 12 pulg. Y uno de 48 pulg	Dos extremos rectos
4C115	15 pies	Cable verde recto estándar ABS	Dos cables de 12 pulg	Uno recto, uno angular
4D115	15 pies	Cable verde en espiral estándar ABS	Dos cables de 12 pulg	Uno recto, uno angular

TIPO DE CONECTOR		DESCRIPCIÓN		CABLE ESTÁNDAR					
Extremo para tractor	Extremo para tráiler	XT Cable En Espiral	XT Cable Recto	ABS En Espiral	ABS Recto	1/10-6/12 En Espiral	1/10-6/12 Recto	1/12-6/14 En Espiral	1/12-6/14 Recto
ZINC									
Recto	Recto	4A0XX	4B0XX	4D0XX	4C0XX	450XX	460XX	470XX	480XX
Recto	Angulados	4A1XX	4B1XX	4D1XX	4C1XX	451XX	461XX	471XX	481XX
NYLON									
Recto	Recto	4ACXX	4BCXX	4DCXX	4CCXX	45CXX	46CXX	47CXX	48CXX
Recto	Angulados	4ADXX	4BDXX	4DDXX	4CDXX	45DXX	46DXX	47DXX	48DXX

NOTA: Los conectores también están disponibles con protector de resortes, así como una amplia gama de opciones para cumplir con los requisitos del OEM.

CLAVE XX PARA EL NUMERO DE PARTES

Cables Rectos: Longitud de trabajo general

Cables en Espiral: Opciones de longitud de trabajo y de cable

XX	DESCRIPCIÓN
12	Dos Cables de 12"
13	Un Cable de 12" y Un Cable de 72"
14	Un Cable de 12" y Un Cable de 48"
15	Dos Cables de 12"
16	Un Cable de 12" y Un Cable de 72"
17	Un Cable de 12" y Un Cable de 48"

NOTA: Para otros tamaños favor de contactar a su representante en Tramec Sloan.



Tramec Sloan, LLC.
TRAMECSLOAN.COM
P: 800.336.7778
F: 877.286.6515

LIT-FS-29 | V. 111615