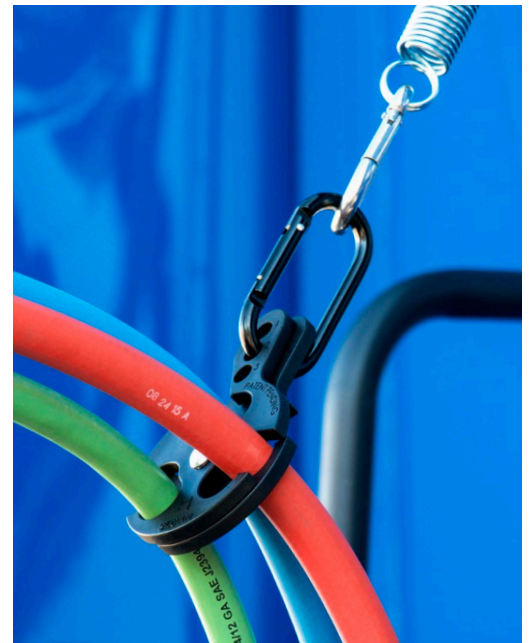


# MAXXCLAMP™

LE NOUVEAU MAXXCLAMP™ MONOPIÈCE EST UN MOYEN JUDICIEUX DE SUSPENDRE LES TUYAUX ET CÂBLES ÉLECTRIQUES!



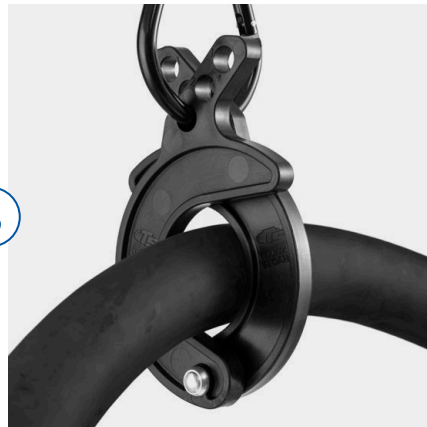
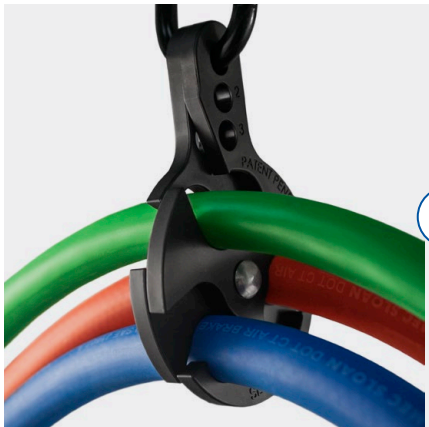
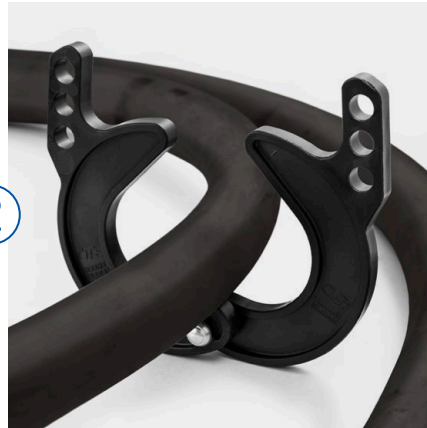
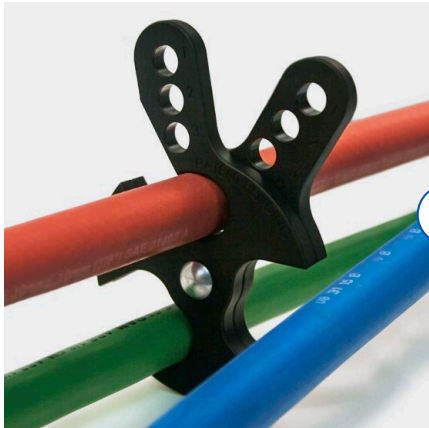
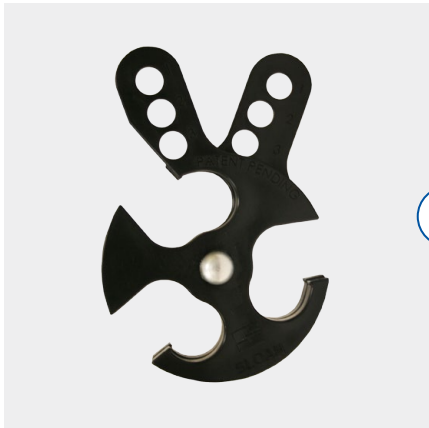
## CARACTÉRISTIQUES ET AVANTAGES

- Bride monopièce réglable sans pièce détachée, pour faciliter l'installation
- Un moyen rapide et efficace de connecter et déconnecter les tuyaux
- 3 façons différentes de tenir vos tuyaux
- Une pièce en deux parties qui pivotent, permettant 3 diamètres de tuyaux et 3 positions différentes
- Pour des tuyaux de 3/8" ou de 1/2" et tuyau hydraulique ou ensemble 3 en 1
- Aucun outil nécessaire pour l'installation
- Mousqueton inclus

P/N	DESCRIPTION
451169	MAXXClamp pour tuyau de 3/8"
451178	MAXXClamp pour tuyau de 1/2"
451218	MAXXClamp pour tuyau hydraulique ou ensemble 3 en 1



# THE MAXXCLAMP™



## SUSPENDREZ VOS TUYAUX ET CÂBLES EN 3 ÉTAPES SIMPLES:

1. **PLACEZ** le MAXXClamp en position ouverte.
2. **INSTALLEZ** les câbles et tuyaux dans le MAXXClamp.
3. **FERMEZ** le MAXXClamp, ajoutez le mousqueton puis suspendez à votre ressort.



Tramec Sloan, LLC.  
TRAMECSLOAN.COM  
P: 800.336.7778  
F: 877.286.6515

P/N: LIT-FS-23 | V. 072617

 FOLLOW US ON TWITTER! @TRAMECSLOAN